

# Le canal de Marseille



**PATAGON  
DIAPORAMAS**

5KNA Productions 2019



**Marseille n'est traversée que par un petit fleuve,  
l'Huveaune et son affluent le Jarret.**



Phototypie E. Lacour - Marseille

1064 - Saint-Marcel - La Passerelle sur l'Huveaune

**Au XIX<sup>e</sup> siècle, Marseille ne disposait que de puits pour son alimentation en eau (plus de 10 000).**



*Si vous sùpriez le mudi  
 employez le sac adichad  
 d'une folie propriete aux  
 Desmes de S' Laurent du Var*

*ny accueis  
 iueet*

*peu  
 l'hiver*

*(7 Avril 3)*

Phototypie E. Lacour, 1, rue Thibaneau.

Saint-Marcel - 1065 - Les Bords de l'Huveaune et Le Pont du chemin de Fer

*avec vous - acheter vite. Meo*

**La sécheresse de 1834 sera suivie d'une épidémie de choléra. L'eau de Marseille est rare et polluée.**



*1 — Environs de Marseille - St-MARCEL  
Bord de l'Huveaune — I.P.*

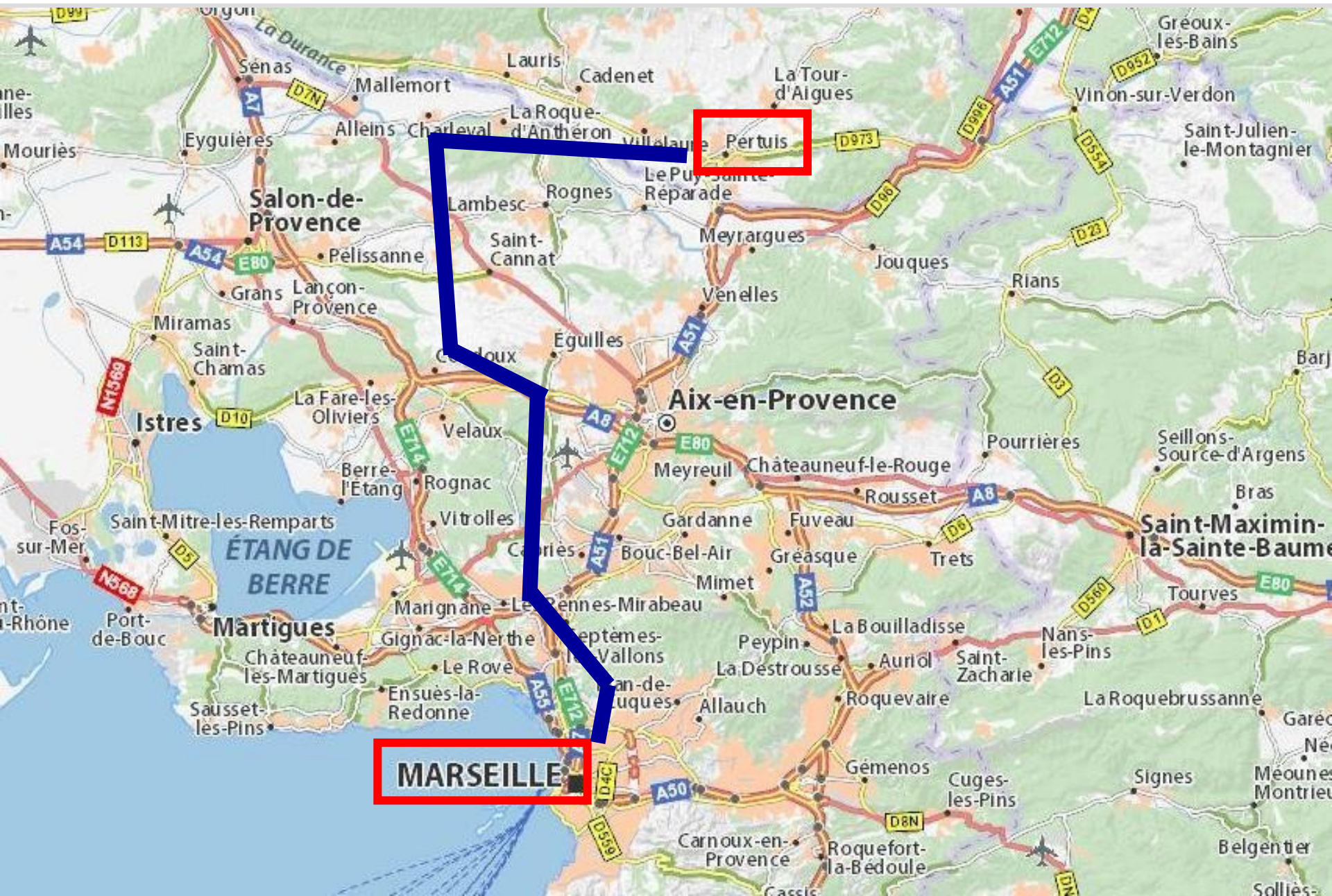
*December 1916*



**Marseille décide de construire un canal d'amenée d'eau de la Durance.**



Longueur: 87 km.



**Le canal sera construit de 1838 à 1849 sous la direction de l'ingénieur Franz Mayor de Montricher.**



# Initialement, la prise d'eau était à Pertuis.



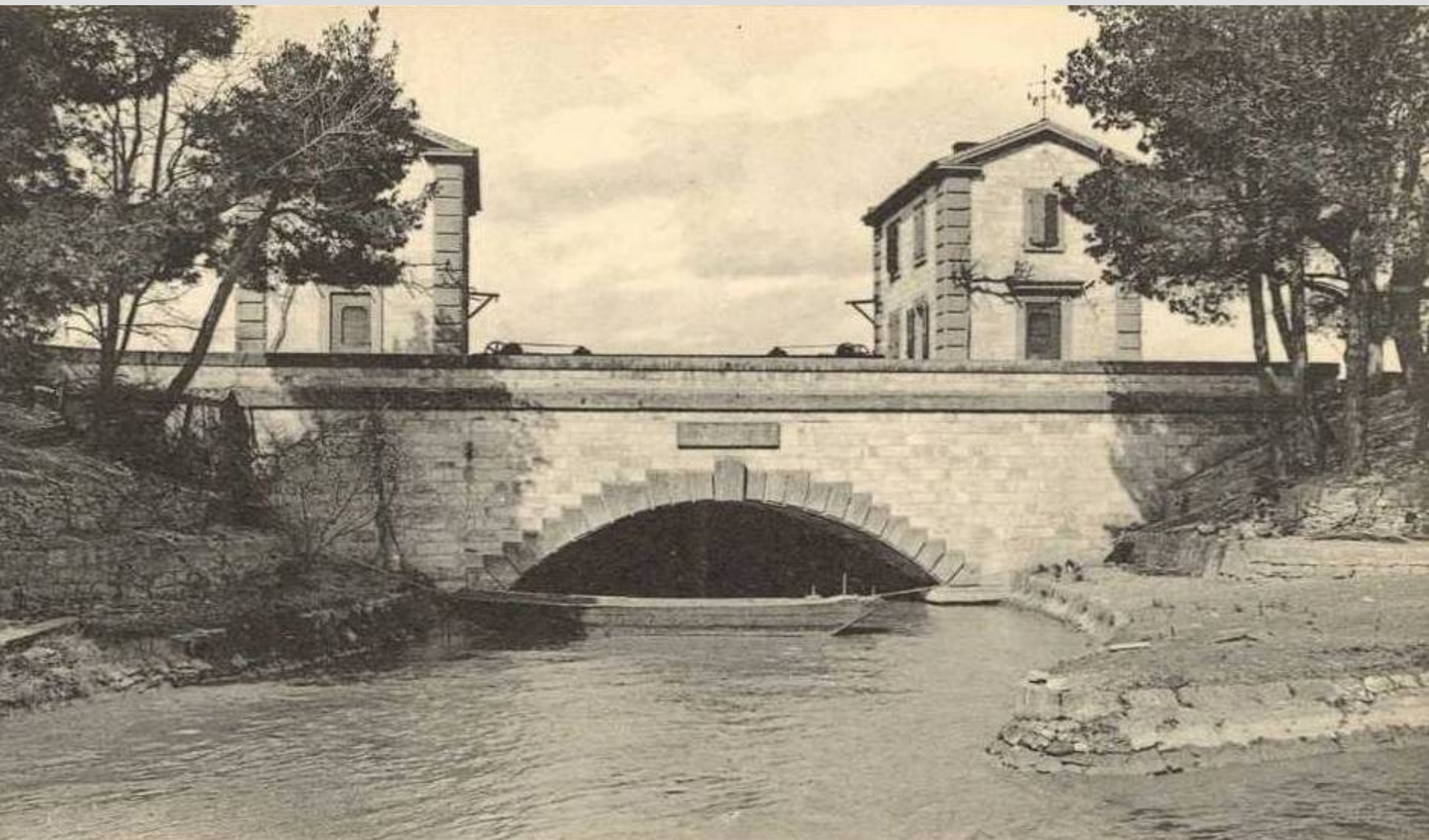
Cher Clement - Je suis a Pertuis de puis jeudi et je pense  
 reparter jeudi prochain je pars de tres bonne heure avec  
 Flami et je vous assure que cette longue marche nous conduira  
 ensemble et nous ferons des parties ce sera a nous de  
 ... jusqu'au moment ou nous serons au malin d'aller  
 ... que je vous en quitte je m'en va  
 ... fait au point d'aller  
 ... j'en profite



5 Bone pour envoi mes amities  
 Phototypie E. Lacou - Marseille

Pertuis - 1513 - L'Embouchure du Canal de Marseille

... au point d'aller ... j'en profite ...  
 ... de m'arriver au milieu de sa famille et elle voudrait me retourner d'arriver  
 ... m'arriver au milieu de sa famille et elle voudrait me retourner d'arriver



E|D

53. PERTUIS — Ancienne prise du Canal de Marseille

# Pertuis aujourd'hui.



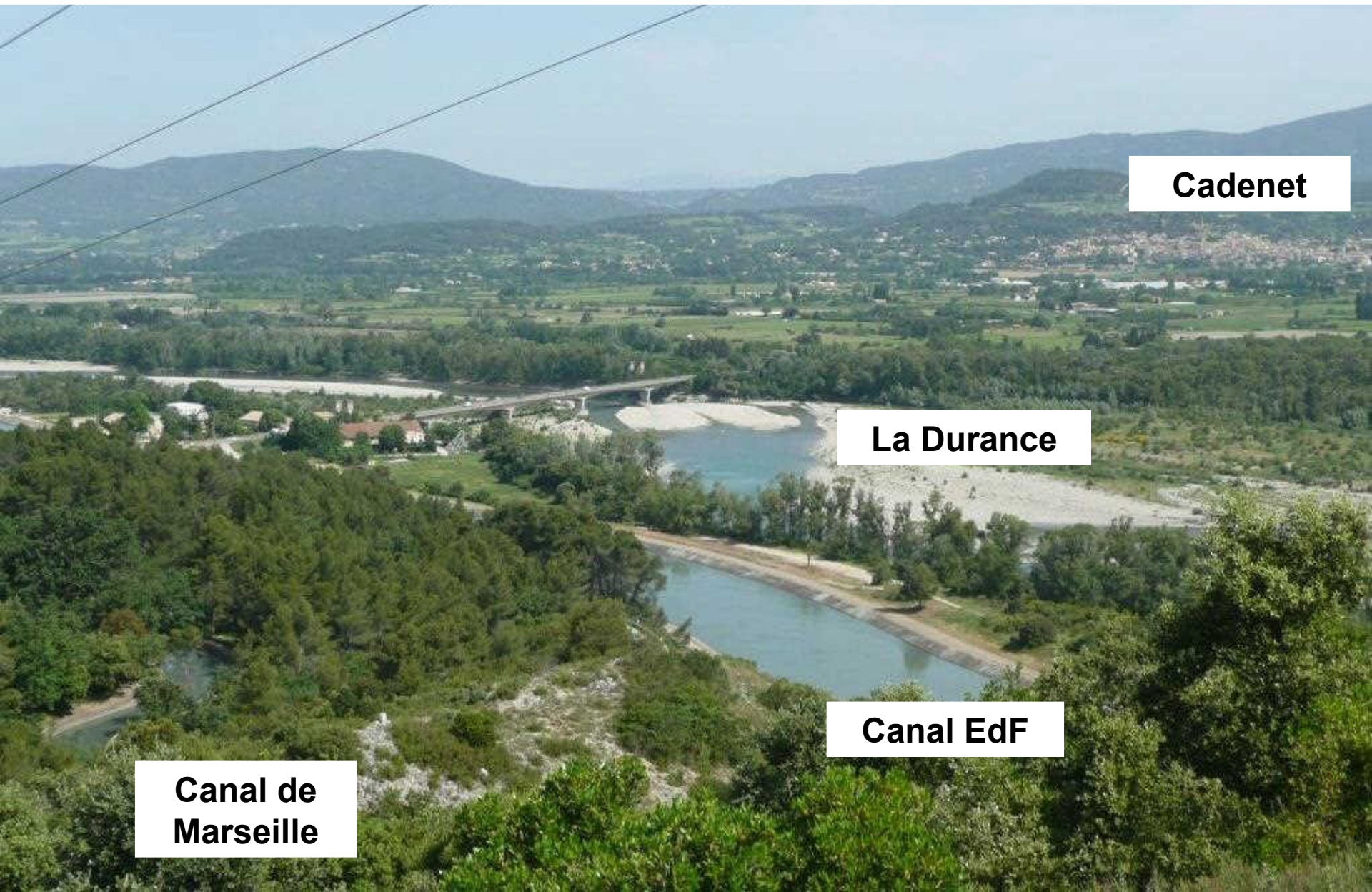
**En 1961, la prise d'eau est transférée à l'usine hydroélectrique EdF de Saint-Estève Janson.**



**Et le canal de Marseille commence son parcours...**



# Au début de son parcours, le canal de Marseille longe le canal EdF et la Durance.



**Cadenet**

**La Durance**

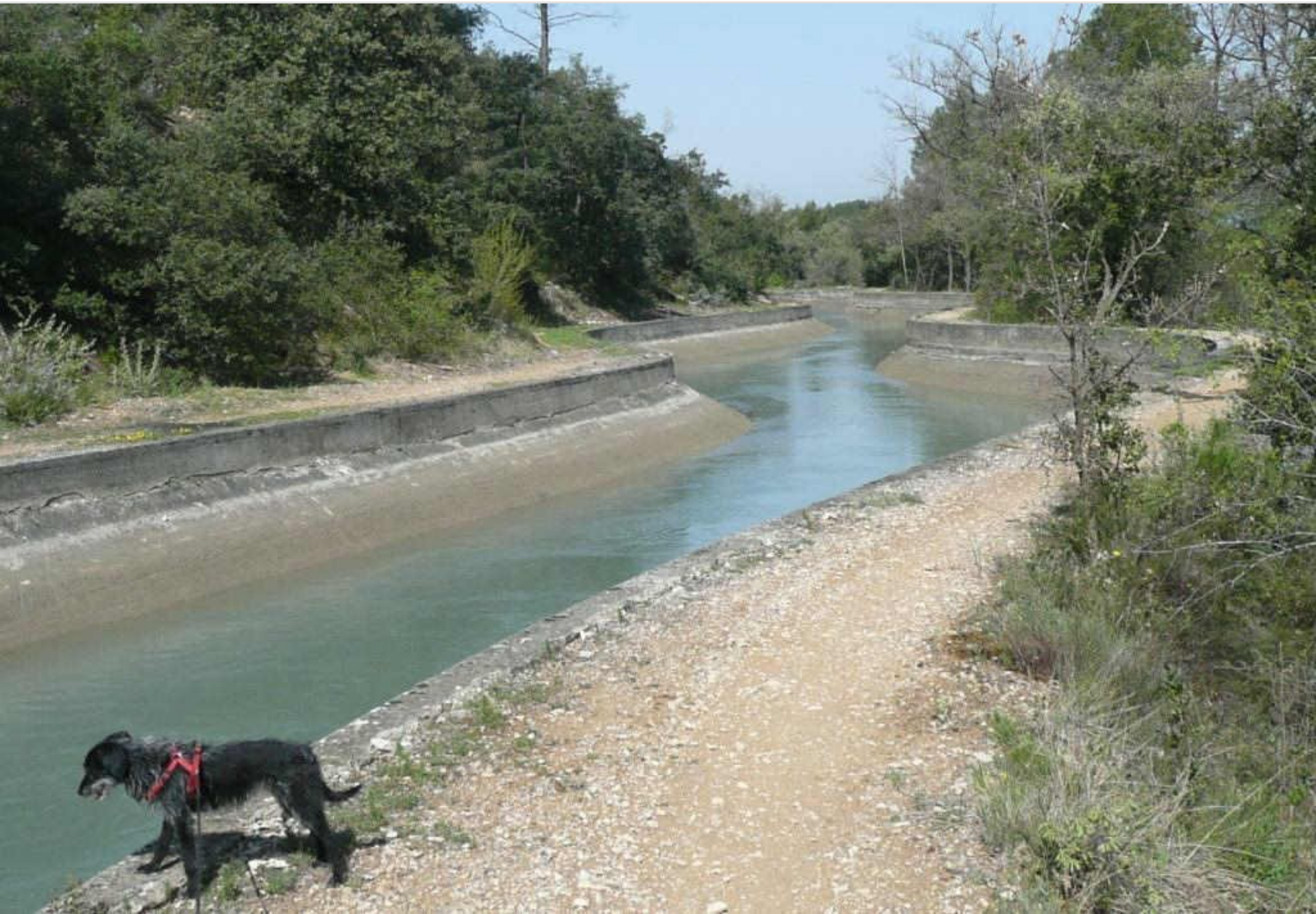
**Canal EdF**

**Canal de  
Marseille**

# L'ancien bassin de décantation de Ponserot.



**Largeur au sommet du canal: 9,40 m.**



**Avec un débit de  $10 \text{ m}^3/\text{s}$  et une pente de  $0,36 \text{ m}/\text{km}$ ,  
la vitesse du courant est de  $0,7 \text{ m}/\text{s}$  en moyenne**



# Une ligne de vie (pour les imprudents).



# Bassin de décantation de Saint-Christophe.



**Superficie: 20 hectares.**



# Des canards sur le bassin de Saint-Christophe.



**Le bassin doit être régulièrement vidé pour délimonage.**



**La canal arrive à la Roque-d'Anthéron.**



# Une mante religieuse.



# La Roque-d'Anthéron.



# Le canal a été vidé ?





# Travaux d'entretien.



# Élagage.



# Aqueduc de la Jacourelle (un des 23 aqueducs du canal).



## CANAL DE MARSEILLE

Il est strictement interdit, sous peine de procès-verbal :

- de circuler sur les berges,
- de se baigner, de pêcher,
- de jeter des ordures,
- de puiser de l'eau
- de dégrader les ouvrages.

(Arrêtés préfectoraux du 25 février 1856 et du 22 avril 1867)



# Aqueduc de Valbonnette.



# Aqueduc de Valbonnette.



# Un plan incliné.



# Pont Royal.



# Cazan.



**Le canal comporte 93 souterrains.**



**Les ouvrages aériens sont généralement en pierres.**



# Lambesc: ancien pont du chemin de fer.



# Aqueduc de Valmousse.



# Le canal croise la ligne TGV.



# Un troupeau de chèvres.



**Un crapaud.**



# La Barben.



**Un écureuil avait soif.**



**Il y a des poissons dans le canal.**



# Le canal de Marseille passe à Coudoux.





**De nombreuses bornes jalonnent le canal (borne n° 216).**



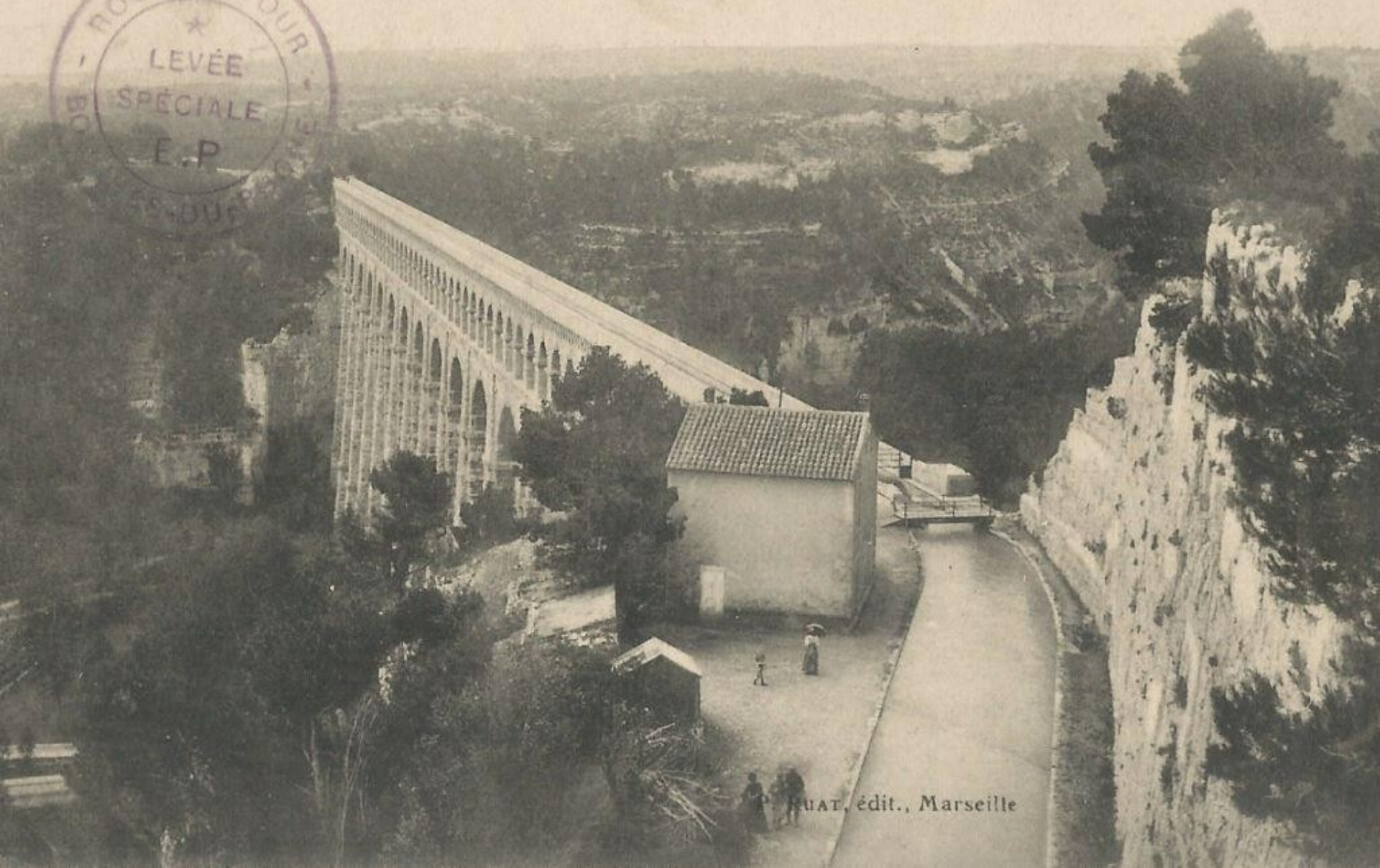
**Borne n° 209, altitude 172,07 m.**



# L'aqueduc de Roquefavour franchit la vallée de l'Arc.

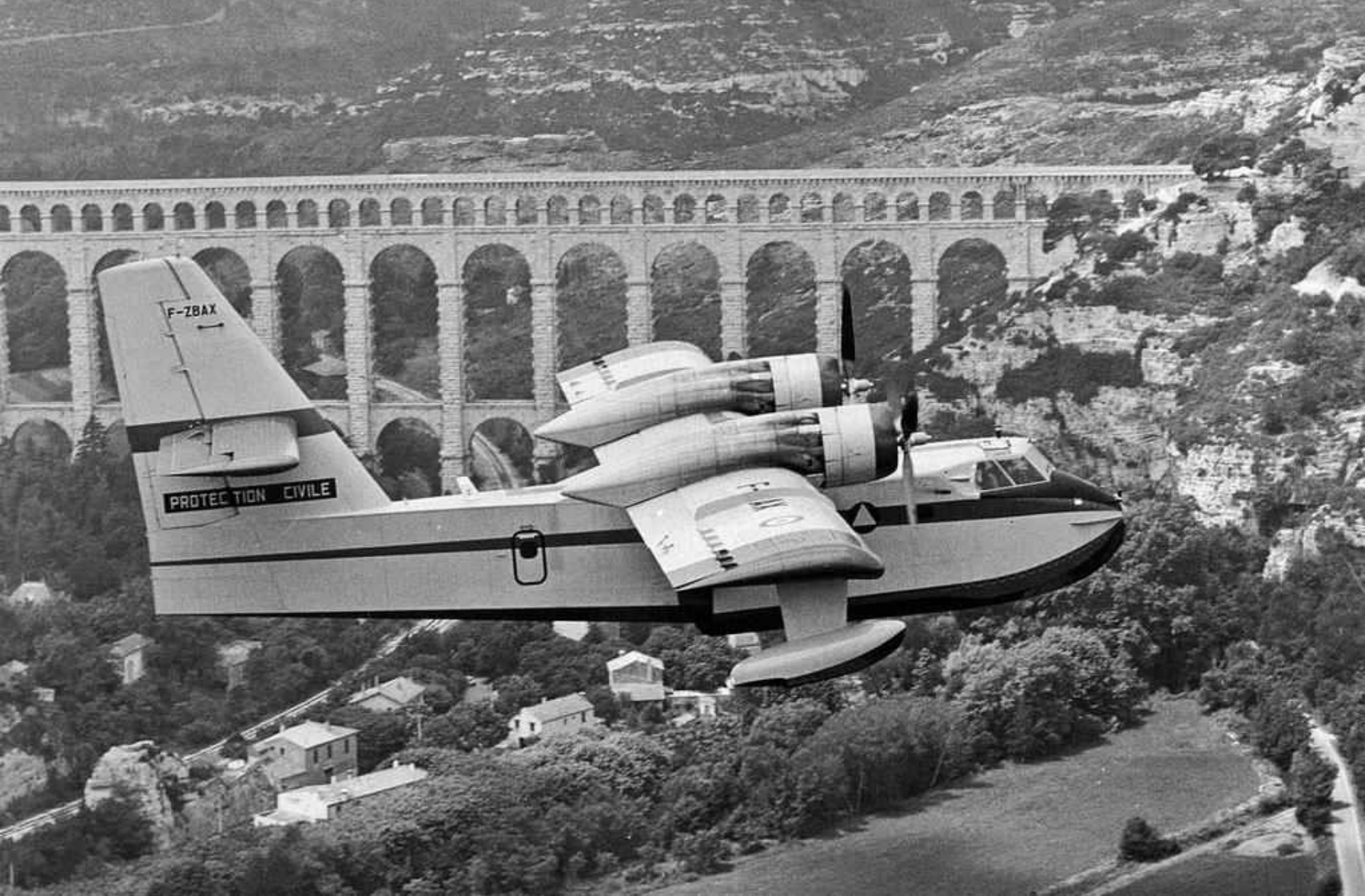
3892 - ROQUEFAVOUR - Le sommet de l'Aqueduc

Société des Excursionnistes de Provence  
Souvenir de la Fête Annuelle du 13 Juin 1909



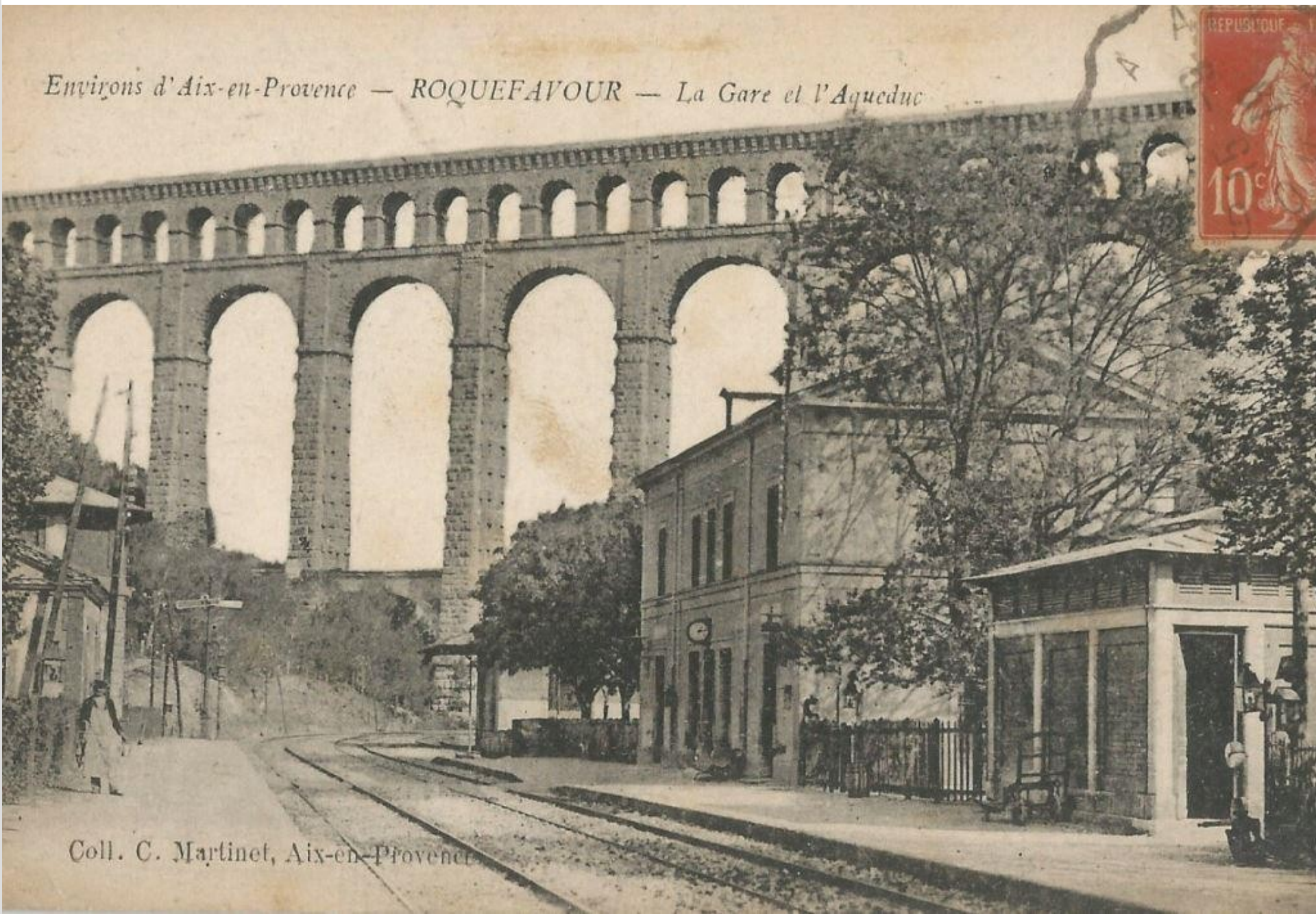
P. GUAT, édit., Marseille

**L'aqueduc de Roquefavour est un ouvrage en pierre de 393 m de long et 82,65 m de hauteur.**



# La gare de Roquefavour-Ventabren (désaffectée).

*Environs d'Aix-en-Provence — ROQUEFAVOUR — La Gare et l'Aqueduc*



Coll. C. Martinet, Aix-en-Provence

**On pouvait se désaltérer au pied de l'aqueduc.**



Roquefavour - Le Café Blanc

Blanc édit.

**Le canal traverse ensuite le plateau de l'Arbois.**



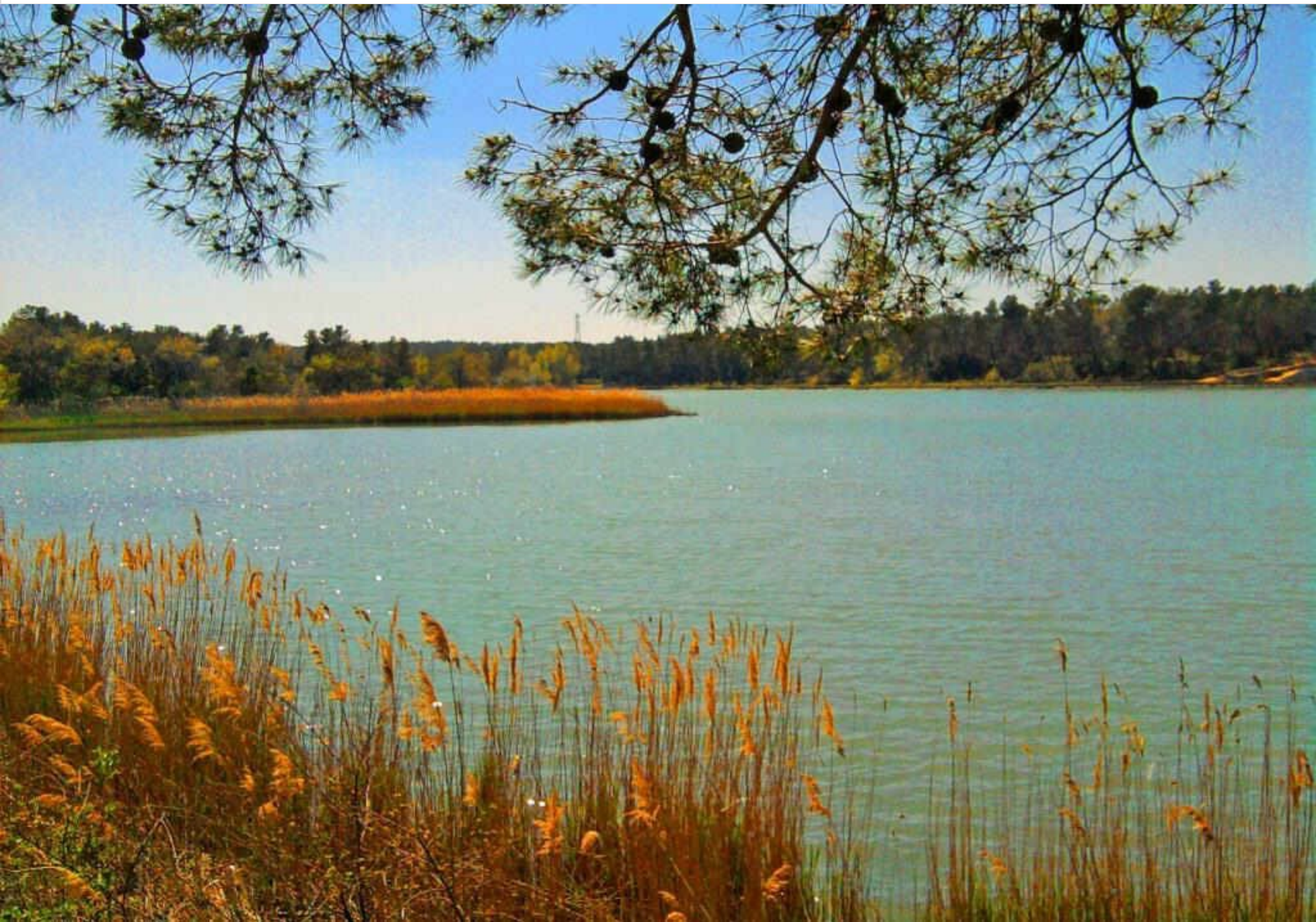
# Le canal arrive au bassin de Réaltor.



*arrivées d'eau*

Environs d'Aix. - Bassin de Réaltor, arrivée des eaux

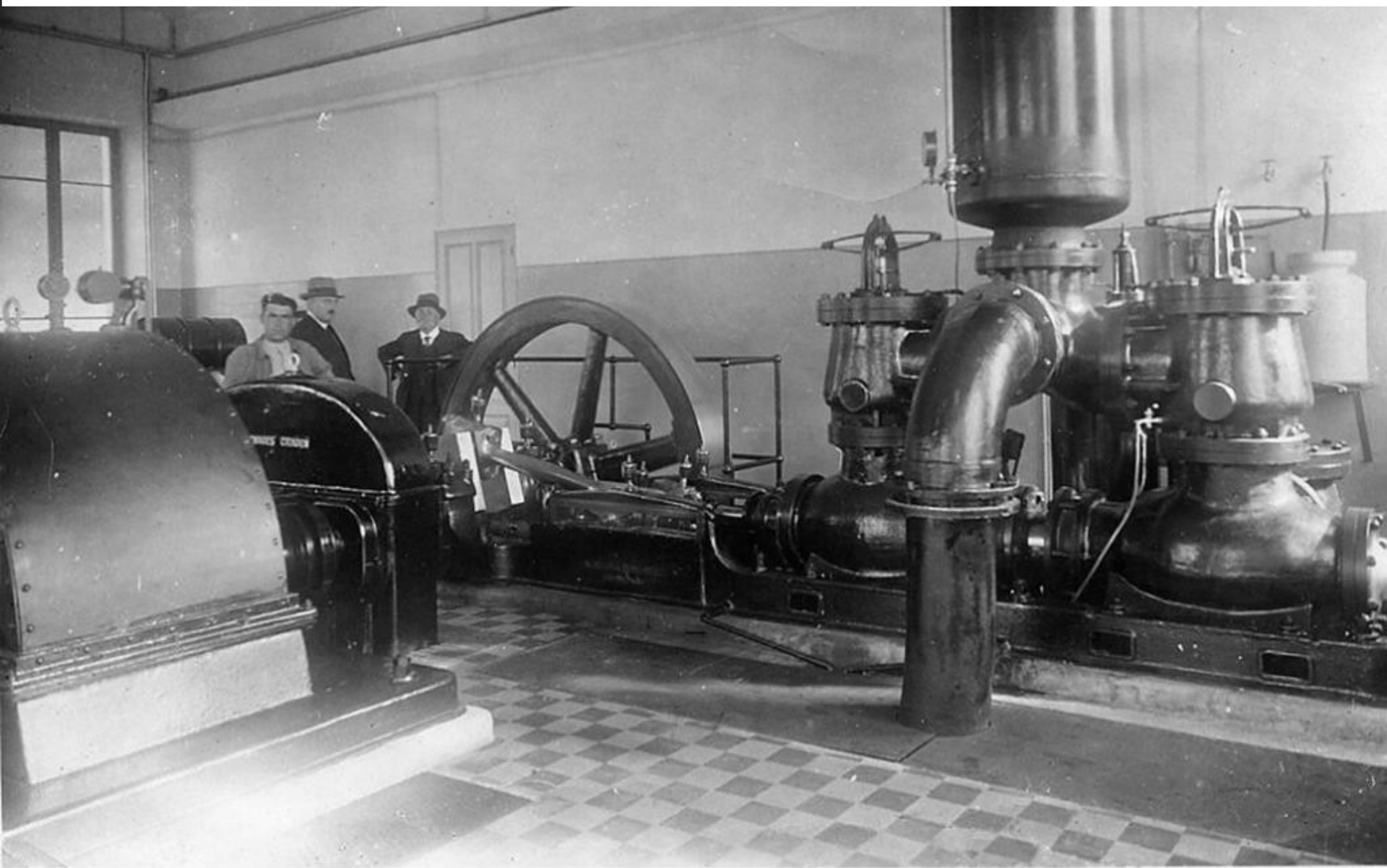
**Le Réaltor est aussi appelé le lac Bleu.**



**L'eau du canal est traitée dans les usines de production d'eau potable de Sainte-Marthe et Saint-Barnabé.**



**Pour certains quartiers, il faut des machines élévatoires.**



*La Marionne machine élévatoire d'Allauch en 1933*

*(4 litres pour les Lucs / 2 litres pour St Jean / 4 litres pour les Baumettes / et ?? pour le bassin d'Allauch)*

# Réservoir du Merlan.



4433 - LE MERLAN - Le Bassin du canal de Marseille



*Le canal de Marseille*

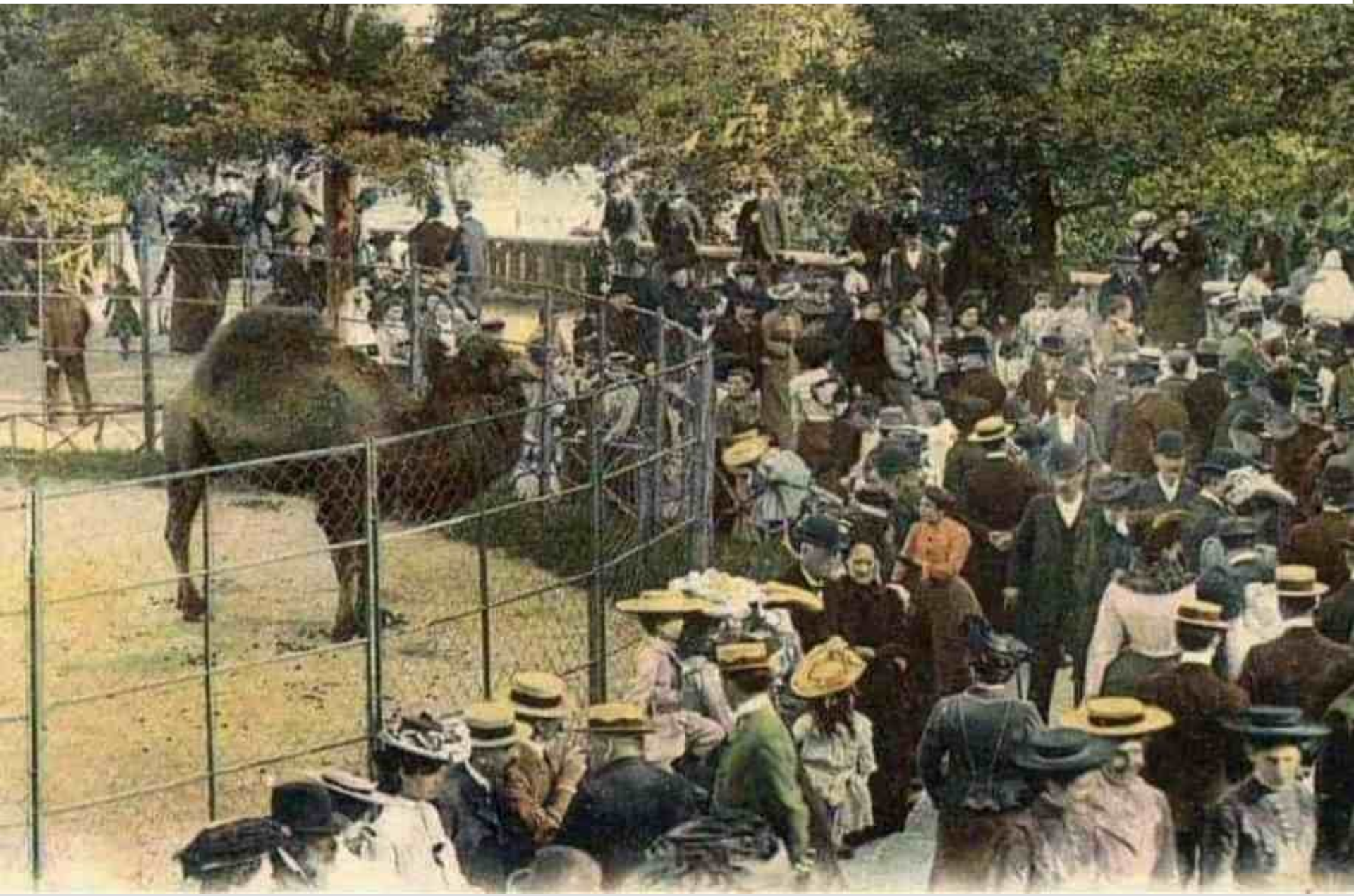
**Le pont aqueduc de Longchamp est le dernier ouvrage d'art.**



Pour commémorer l'arrivée du canal, la ville de Marseille construit le **palais Longchamp** en 1861.



**Le jardin zoologique du palais Longchamp  
a fonctionné de 1856 à 1987.**



# L'arc de triomphe et la fontaine du palais Longchamp.



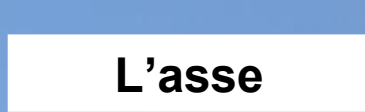
**Sur les faces externes de l'arc de triomphe figurent les noms des 8 principaux affluents de la Durance .**



**L'Ubaye**



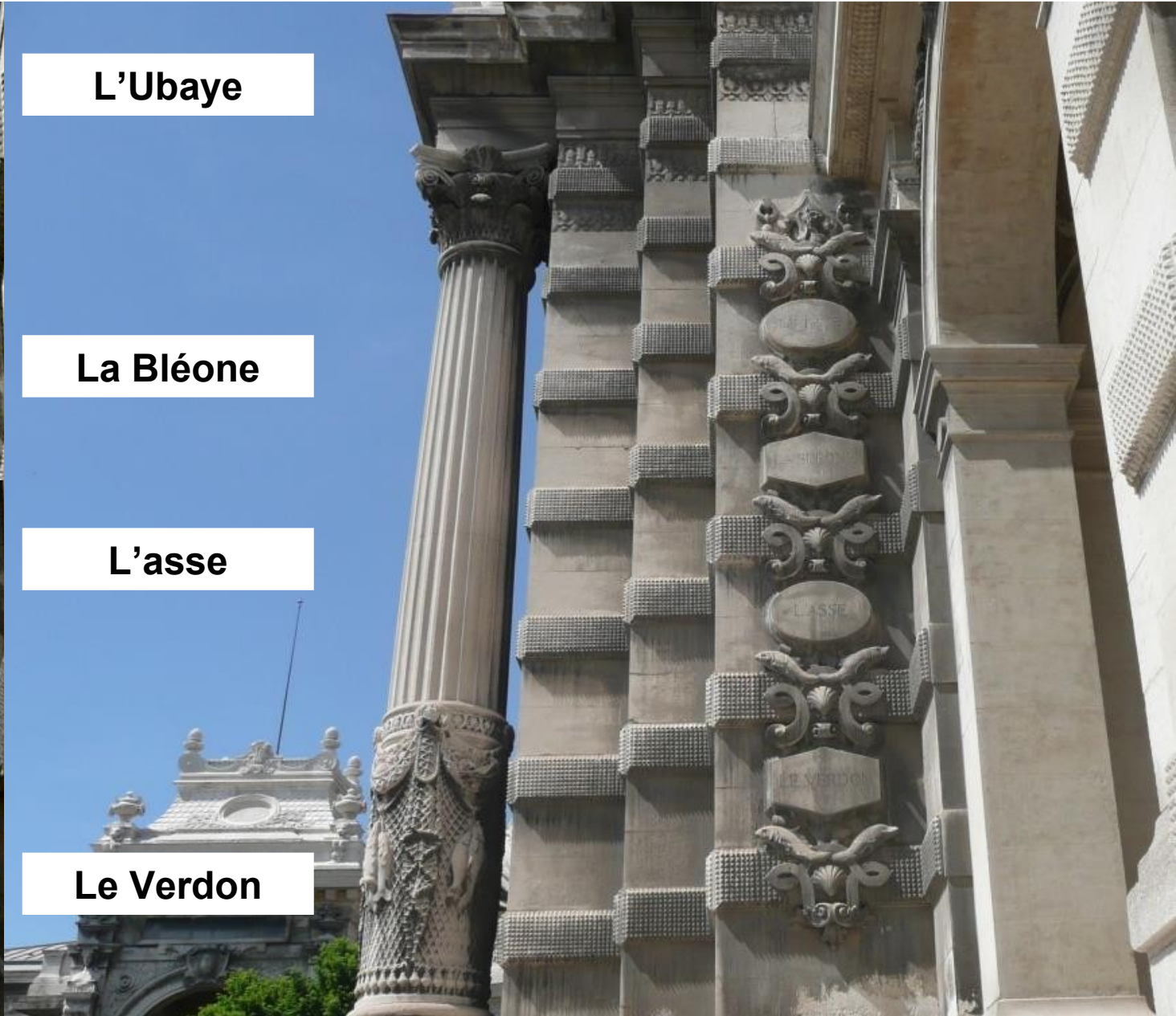
**La Bléone**



**L'asse**



**Le Verdon**



**Le palais s'ouvre sur le boulevard Longchamp.**



**De nos jours, le canal de Marseille, bien que connecté au canal de Provence, fournit 70 % de l'eau potable de Marseille.**



**FIN**

**PATAGON  
DIAPORAMAS**

5KNA Productions 2019

